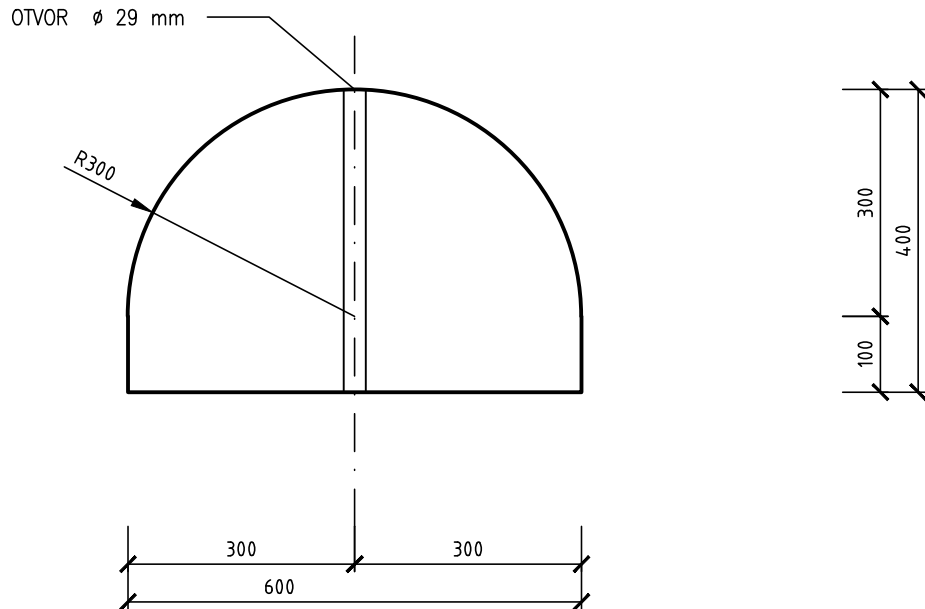


DETAIL PŘEPADOVÉ ŽUL. TVAROVKY

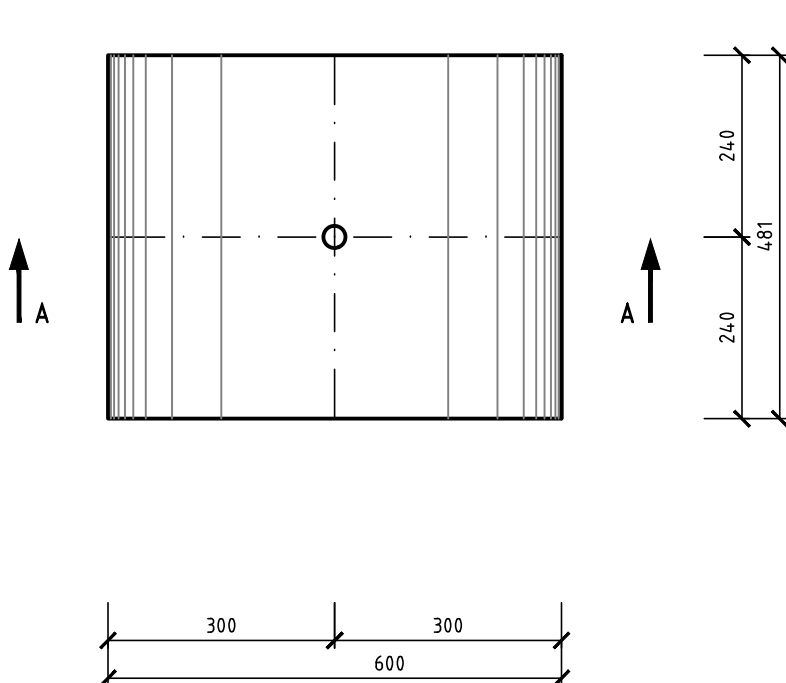
PŘEPADOVÁ ŽULOVÁ TVAROVKA – 29 ks

600 x 481 x 400 mm (V ROVNÉM ÚSEKU, 22 ks) S PŘEDVRTANÝM OTVOREM o  $\varnothing$  29 mm  
V OSE TVAROVKY. HORNÍ PLOCHA UPRAVENA PEMRLOVÁNÍM. KE KONSTRUKCI  
OBJEKTU UCHYCENA OCEL. ŽEBROVANOU KOTVOU  $\varnothing$  25 mm DL 0.95 m DO VYVRTANÉHO  
OTVORU  $\varnothing$  29 mm O HL. 0.60 m, INJEKTOVÁNO PRYSKYŘIČNOU SMĚSÍ. KRAJNÍ  
TVAROVKA BUDE UPRAVENA NA STAVBĚ ŠIKMÝM SEŘÍZNUTÍM

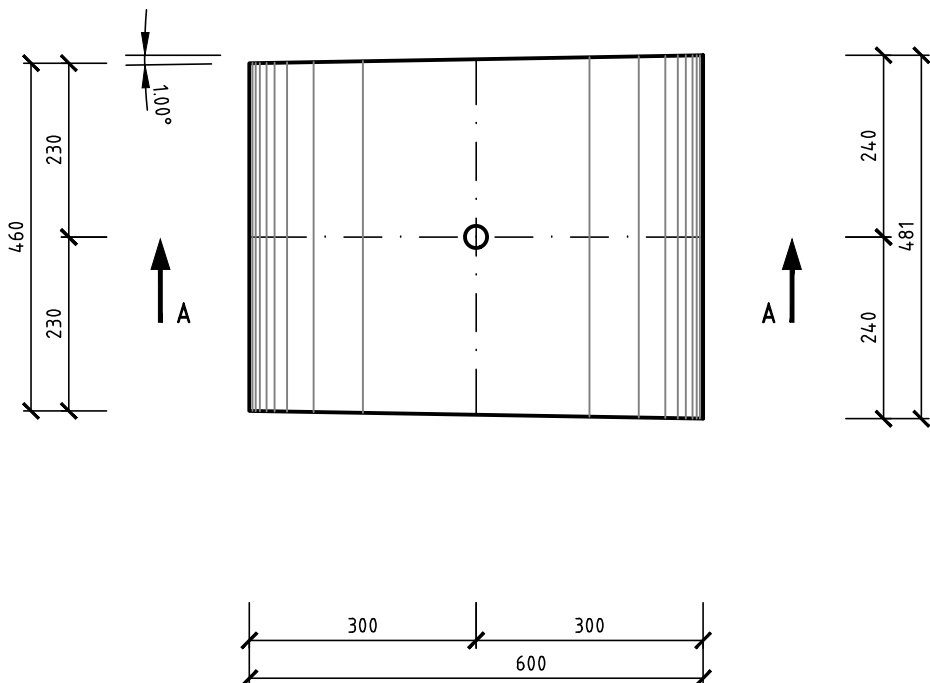
ŘEZ A – A



PŮDORYS (TVAROVKA PRO ROVNOU ČÁST, 22 KS)



PŮDORYS (TVAROVKA PRO ZAOBLENOU ČÁST, 7 KS)



REVIZE Č.	DATUM	ZMĚNA	ČÍSLO SOUPRAVY:

LINEPLAN s.r.o.

28. října 1142/168, 709 00, Ostrava-Mariánské Hory

tel.: +420 597 578 449

fax: +420 597 579 047

GSM: +420 603 534 547

e-mail: marek.bohac@lineplan.cz

OBJEDNATEL	Povodí Odry, státní podnik		
ODPOVĚDNÝ PROJ. OBJ., PS	NAVRHL, VYPRACOVAL	KONTROLOVAL	
ING. MAREK BOHÁČ	ING. MAREK BOHÁČ	-	
KRAJ : MORAVSKOSLEZSKÝ	POVĚŘENÝ OŮ : MĚŮ HLUČÍN	OBEC : MARKVARTOVICE	
AKCE <b>SN MARKVARTOVICE, REKONSTRUKCE FUNKČNÍCH OBJEKTŮ</b> <b>(Č. STAVBY 3390)</b> <b>SO 03 - BEZPEČNOSTNÍ PŘELIV A SKLUZ</b>	STUPEŇ PD	DPS	
	DATUM	12/2016	
	ARCH. ČÍSLO	08/16/03 - C - 11.8	
	POČ. FORMÁTŮ	3 x A4	
	MĚŘITKO	1 : 10	
NÁZEV PŘÍLOHY <b>PŘELIV - DETAILS</b>			Č. PŘÍLOHY <b>D.1.3.4.5</b>